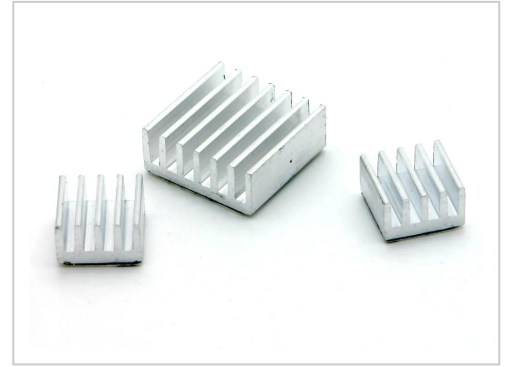


3 teiliges Kühlkörper Set für Raspberry Pi

3-teiliges Kühlkörper Set passend Raspberry Pi Generationen Alle Kühlkörper sind bereits mit wärmeleitfähiger 3M Kleb... ☐ Tout pour tes projets DIY.

Artikelnummer 7568015

Gewicht 0.001kg



Produktbeschreibung

3-teiliges Kühlkörper Set passend Raspberry Pi Generationen

Alle Kühlkörper sind bereits mit wärmeleitfähiger 3M Klebefolie ausgestattet. So ist eine einfache Montage gewährleistet.

Sehr flache und kompakte Bauform!

Erweiterungsboards wie das PiFace, die auf den GPIO Port gesteckt werden, können trotz montierter Kühlkörper genutzt werden können. Außerdem können Sie unsere Kühlkörper auch in Gehäusen wie den PiBow Gehäusen verwenden.

Produkteigenschaften

Gewicht Brutto (in kg)	0.001
Herkunftsland	Chine
Artikelnummer	7568015
Hersteller Produktnummer	7568015
EAN	4251266700692
Hersteller	BerryBase
Zolltarifnummer	76169910

Weitere Bilder

