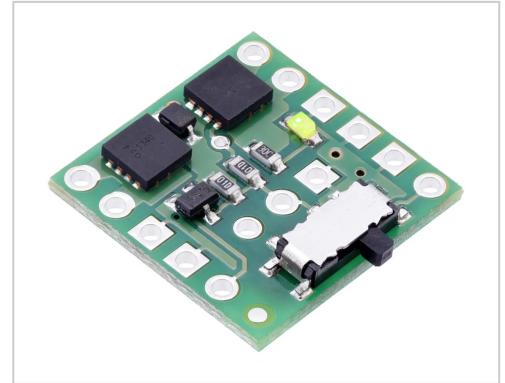


# Pololu Mini-MOSFET-Schiebeschalter mit Verpolungsschutz

Dieses Breadboard-kompatible Modul ist eine Alternative zu sperrigen Leistungsschaltern. Es verwendet einen kleinen i...  Tout pour tes projets DIY.

**Artikelnummer** POL2811

**Gewicht** 0.003kg



## Produktbeschreibung

Dieses Breadboard-kompatible Modul ist eine Alternative zu sperrigen Leistungsschaltern. Es verwendet einen kleinen integrierten Schiebescalter zur Steuerung eines High-Side-Leistungs-MOSFETs, der Dauerströme bis zu etwa **4 A** bei **4,5 V bis 40 V** liefern kann. Das Board verfügt über einen Verpolungsschutz und ermöglicht außerdem die einfache Ansteuerung des MOSFETs mit einem externen Schalter oder dem digitalen Ausgang eines Mikrocontrollers.

### Technische Daten:

- Größe: 0,6" × 0,6" × 0,1"
- Gewicht: 0,6 g
- Strombelastbarkeit: 4,3 A
- Minimale Betriebsspannung: 4 V
- Maximale Betriebsspannung: 40 V
- Verpolungsschutz? Ja
- PCB dev codes: Psw04a
- Andere PCB-Kennzeichnungen: 0J8962
- LED-Farbe: Grün

Weitere Informationen sowie Datenblätter, Anleitungen, Downloads finden Sie unter:

<https://www.pololu.com/product/2811>

## Produkteigenschaften

<b>Gewicht Brutto (in kg)</b>	0.003
<b>Herkunftsland</b>	USA
<b>Hersteller</b>	Pololu
<b>Artikelnummer</b>	POL2811
<b>Hersteller Produktnummer</b>	2811
<b>EAN</b>	4060137017919
<b>Zolltarifnummer</b>	85365005

## Weitere Bilder

