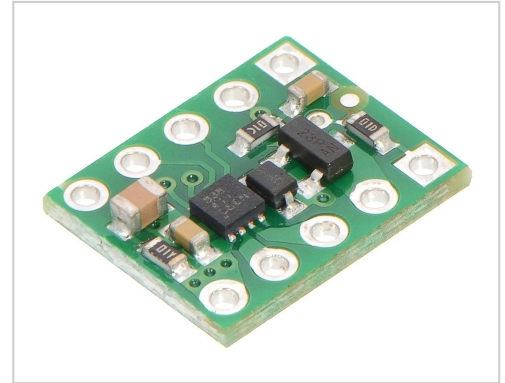


Pololu DRV8838 Motortreiber für 1 DC Motor

Dieses winzige Breakout-Board für den Motortreiber DRV8838 von TI kann einen einzelnen bürstenbehafteten Gleichstrom... Tout pour tes projets DIY.

Artikelnummer POL2990

Gewicht 0.002kg



Produktbeschreibung

Dieses winzige Breakout-Board für den Motortreiber DRV8838 von TI kann einen einzelnen bürstenbehafteten Gleichstrommotor mit kontinuierlich 1,7 A (1,8 A Spitze) versorgen. Mit einem Betriebsspannungsbereich von 0 V bis 11 V und eingebautem Schutz gegen Verpolung, Unterspannung, Überstrom und Übertemperatur ist dieser Treiber eine hervorragende Lösung für die Versorgung eines kleinen Motors mit niedriger Spannung. Die Trägerplatine hat den Formfaktor eines 10-poligen DIP-Gehäuses, wodurch sie einfach mit Standard-Lötfreien Breadboards und 0,1"-Perfboards verwendet werden kann.

Technische Daten:

- Größe: 0,4" × 0,5"
- Gewicht: 0,3 g
- Motortreiber: DRV8838
- Motorkanäle: 1
- Minimale Betriebsspannung: 0 V
- Maximale Betriebsspannung: 11 V
- Dauerausgangsstrom pro Kanal: 1,7 A
- Spitzenausgangsstrom pro Kanal: 1,8 A
- Maximale PWM-Frequenz: 250 kHz
- Minimale Logikspannung: 1,8 V
- Maximale Logikspannung: 7 V
- Rückwärtsspannungsschutz? Ja
- PCB dev codes: Md26a
- Andere PCB-Kennzeichnungen: 0J8465

Weitere Informationen sowie Datenblätter, Anleitungen, Downloads finden Sie unter:

<https://www.pololu.com/product/2990>

Produkteigenschaften

Gewicht Brutto (in kg)	0.002
Herkunftsland	USA
Hersteller	Pololu
Artikelnummer	POL2990
Hersteller Produktnummer	2990
EAN	4060137017162
Zolltarifnummer	85423211

Weitere Bilder

