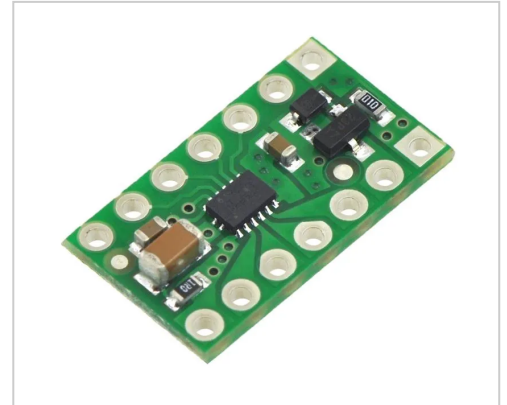


Pololu DRV8835 Motortreiber für 2 Motoren

Dieses winzige Breakout-Board für den Dual-Motor-Treiber DRV8835 von TI kann kontinuierlich 1,2 A pro Kanal (1,5 A Spitze) an ein Paar Gleichstrommotoren liefern und unterstützt zwei mögliche Steuerschnittstellen für zusätzliche Flexibilität bei der Verwendung: IN/IN und PHASE/ENABLE. Mit einem Betriebsspannungsbereich von 0 V bis 11 V und eingebautem Schutz gegen Verpolung, Unterspannung, Überstrom und Übertemperatur ist dieser Treiber eine hervorragende Lösung für die Versorgung von bis zu zwei kleinen Motoren mit niedriger Spannung. Die Trägerplatine hat den Formfaktor eines 14-poligen DIP-Gehäuses, wodurch sie einfach mit Standard-Lötfreien Breadboards und 0,1"-Perfboards verwendet werden kann.

Artikelnummer POL2135

Gewicht 0.003kg



Produktbeschreibung

Dieses winzige Breakout-Board für den Dual-Motor-Treiber DRV8835 von TI kann kontinuierlich 1,2 A pro Kanal (1,5 A Spitze) an ein Paar Gleichstrommotoren liefern und unterstützt zwei mögliche Steuerschnittstellen für zusätzliche Flexibilität bei der Verwendung: IN/IN und PHASE/ENABLE. Mit einem Betriebsspannungsbereich von 0 V bis 11 V und eingebautem Schutz gegen Verpolung, Unterspannung, Überstrom und Übertemperatur ist dieser Treiber eine hervorragende Lösung für die Versorgung von bis zu zwei kleinen Motoren mit niedriger Spannung. Die Trägerplatine hat den Formfaktor eines 14-poligen DIP-Gehäuses, wodurch sie einfach mit Standard-Lötfreien Breadboards und 0,1"-Perfboards verwendet werden kann.

Technische Daten:

- Größe: 0,4" × 0,7"
- Gewicht: 0,5 g
- Motortreiber: DRV8835
- Motorkanäle: 2
- Minimale Betriebsspannung: 0 V
- Maximale Betriebsspannung: 11 V
- Dauerausgangsstrom pro Kanal: 1,2 A
- Spitzenausgangsstrom pro Kanal: 1,5 A
- Dauerhafter paralleler Ausgangsstrom: 2,4 A
- Maximale PWM-Frequenz: 250 kHz
- Minimale Logikspannung: 2 V
- Maximale Logikspannung: 7 V
- Rückspannungsschutz? Ja
- PCB dev codes: Md18a
- Andere PCB-Kennzeichnungen: 0J3901

Weitere Informationen sowie Datenblätter, Anleitungen, Downloads finden Sie unter:

<https://www.pololu.com/product/2135>

Produkteigenschaften

Gewicht Brutto (in kg)	0.003
Herkunftsland	USA
Hersteller	Pololu
Artikelnummer	POL2135
Hersteller Produktnummer	2135
EAN	4060137015175
Zolltarifnummer	85423111

Weitere Bilder

