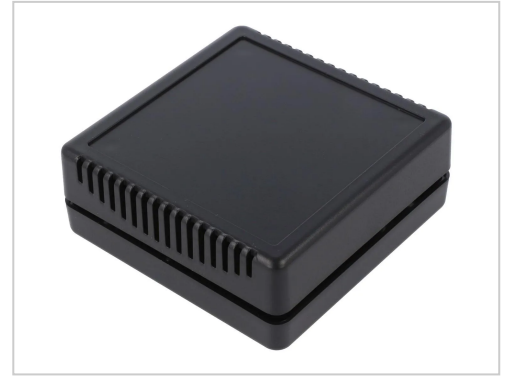




# KRADEX Raumsensorgehäuse, Universal, ABS, 100 x 100 x 35mm, Lüftungsschlitze, schwarz



KRADEX Z123AW ABS - universelles, belüftetes Raumsensorgehäuse Das belüftete Raumsensorgehäuse ist eine ideale Lösung... Tout pour tes projets DIY.

**Artikelnummer** KRZ123AWABSBL

**Gewicht** 0.08kg

## Produktbeschreibung

### KRADEX Z123AW ABS - universelles, belüftetes Raumsensorgehäuse

Das belüftete Raumsensorgehäuse ist eine ideale Lösung für alle Makers und Programmierer, die auf der Suche nach einem zuverlässigen und stilvollen Schutz für ihre Projekte mit Single-Board-Computern (SBCs), Mikrocontrollern und Sensoren sind. Mit den kompakten Maßen von 100 x 100 x 35 mm bietet dieses Gehäuse genügend Raum für die Integration verschiedenster Komponenten, ohne dabei auf Funktionalität oder Ästhetik zu verzichten.

### Merkmale im Überblick

- **Universalität:** Das Raumsensorgehäuse kann in verschiedenen Anwendungen eingesetzt werden.
- **Belüftung:** Ausgestattet mit Belüftung zur Vermeidung von Überhitzung der internen Komponenten.
- **Robustes Material:** Gefertigt aus hochwertigem ABS, das für seine Langlebigkeit und Widerstandsfähigkeit bekannt ist.

### Technische Daten

- Hersteller: KRADEX
- Gehäuse-Typ: universell
- Größe X: 100mm
- Größe Y: 100mm
- Größe Z: 35mm
- Ausführung: belüftet
- Gehäusematerial: ABS
- Gehäusefarbe: schwarz
- Bruttogewicht: 80.07 g

### Lieferumfang

- 1x KRADEX Z123AW ABS Raumsensorgehäuse (schwarz)



## Produkteigenschaften

<b>Zolltarifnummer</b>	39231010
<b>Gewicht Brutto (in kg)</b>	0.08
<b>Herkunftsland</b>	Chine
<b>VPE</b>	1
<b>Hersteller</b>	KRADEX
<b>Artikelnummer</b>	KRZ123AWABSBL
<b>Hersteller Produktnummer</b>	Z123AW ABS
<b>EAN</b>	7437246142165



## Weitere Bilder

