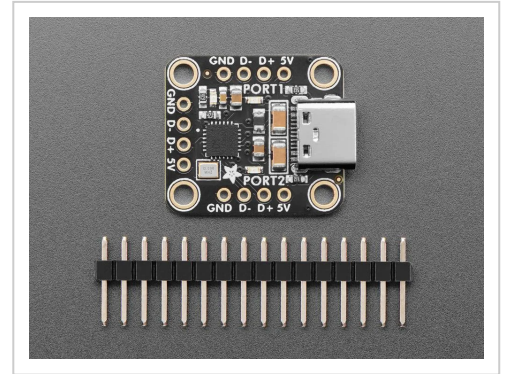


Adafruit CH334F Mini 2-Port USB Hub Breakout, USB 2.1, MTT-Modus, 4 Pin Ports

Adafruit CH334F Mini 2-Port USB Hub Breakout Der Adafruit CH334F Mini 2-Port USB Hub Breakout ist die ideale Lösung, ... [Tout pour tes projets DIY.](#)

Artikelnummer ADA5999

Gewicht 0.012kg



Produktbeschreibung

Adafruit CH334F Mini 2-Port USB Hub Breakout

Der Adafruit CH334F Mini 2-Port USB Hub Breakout ist die ideale Lösung, wenn Sie mehrere Geräte an einen USB-Host, wie z.B. ein eingebettetes Linux-Board, anschließen möchten. Der integrierte CH334F USB 2.1 Hub-Chip wandelt einen High-Speed-Port in zwei Ports um. Dank seines kompakten Designs eignet sich das Breakout Board perfekt für den Einbau in Gehäuse oder bestehende Geräte. Es verfügt über vier Montagebohrungen, wurde jedoch so klein wie möglich gehalten, um platzsparend zu sein.

Merkmale im Überblick

- Kompaktes Design, ideal für eingebettete Systeme
- CH334F USB 2.1 Hub-Chip wandelt einen Port in zwei um
- Unterstützt MTT-Modus für volle Bandbreite auf beiden Ports
- 4-Pin-Ports für Peripherieanschlüsse

Technische Daten

- Abmessungen: 24,0 mm x 20,1 mm x 5,0 mm / 0,9" x 0,8" x 0,2"
- Gewicht: 2,2 g
- Unterstützt 4-Port USB HUB, abwärtskompatibel mit USB 1.1
- MTT-Modus für unabhängige TT pro Port
- Unterstützt Port-Status-LED-Anzeigen
- 6KV erweiterte ESD-Leistung, Klasse 3A
- Eingebauter 1,5KΩ Pull-Up-Widerstand am Upstream-Port

Sonstige Daten

- Keine USB-Ports für die beiden Downstreams vorhanden
- [CH334 Spezifikationen](#)

Lieferumfang

- 1x vollständig montiertes und getestetes Board
- Inklusive Header für den Anschluss an ein Breadboard

Produkteigenschaften

Zolltarifnummer	85444290
Gewicht Brutto (in kg)	0.012
Herkunftsland	USA
Hersteller	Adafruit
Artikelnummer	ADA5999
Hersteller Produktnummer	5999

Weitere Bilder

