

# Waveshare ESP32-C6 1.47", 32-Bit RISC-V, 160 MHz, 1,47" TFT-LCD, Wi-Fi 6, BLE 5, 4MB Flash, GPIO

ESP32-C6 1.47 Zoll Display Development Board, 32-Bit RISC-V, 160 MHz, 1,47" TFT-LCD, Wi-Fi 6, BLE 5, 4MB Flash, GPIO,... ☐ Tout pour tes projets DIY.

**Artikelnummer** WS-28563

**Gewicht** 0.014kg



## Produktbeschreibung

**ESP32-C6 1.47 Zoll Display Development Board, 32-Bit RISC-V, 160 MHz, 1,47" TFT-LCD, Wi-Fi 6, BLE 5, 4MB Flash, GPIO, USB-C**

Das ESP32-C6-LCD-1.47 Entwicklungsboard ist mit einem leistungsstarken 32-Bit RISC-V Prozessor ausgestattet und unterstützt sowohl 2,4 GHz Wi-Fi 6 als auch Bluetooth Low Energy 5. Es verfügt über ein integriertes 1,47 Zoll TFT-LCD Display mit einer Auflösung von 172x320 Pixeln und 262K Farben, welches sich ideal für grafische Benutzeroberflächen (GUIs) eignet, insbesondere mit der LVGL Open-Source-Bibliothek.

Dank der verschiedenen Schnittstellen wie GPIO, USB und einem TF-Kartenslot, eignet sich das Board perfekt für Human-Machine-Interface (HMI) Anwendungen sowie IoT-Projekte. Zusätzlich bietet es eine RGB-Beleuchtung für beeindruckende visuelle Effekte. Die integrierte Antenne verbessert die drahtlose Kommunikation, während der Prozessor mit bis zu 160 MHz für eine hohe Rechenleistung sorgt. Mit nur 1,47 Zoll ist das Board äußerst kompakt und vielseitig einsetzbar.



### **Merkmale im Überblick**

- Leistungsstarker 32-Bit RISC-V Prozessor mit bis zu 160 MHz und ein stromsparender 32-Bit RISC-V Prozessor mit bis zu 20 MHz
- Unterstützt 2,4 GHz Wi-Fi 6 (802.11 b/g/n) und BLE 5, mit integrierter Antenne
- 1,47 Zoll TFT-LCD Display, 172×320 Auflösung, 262K Farben
- 4 MB Flash-Speicher, 320 KB ROM, 512 KB HP-SRAM und 16 KB LP-SRAM
- Anpassung mehrerer IO-Schnittstellen, einschließlich USB-Anschluss
- Eingebauter TF-Kartenslot für die externe Speicherung von Bildern oder Dateien
- Flexible Taktsteuerung und mehrere Energiesparmodi für eine genaue Steuerung und niedrigen Stromverbrauch
- Eingebaute RGB-LED mit klarem Acryl-Sandwich-Panel für coole Lichteffekte

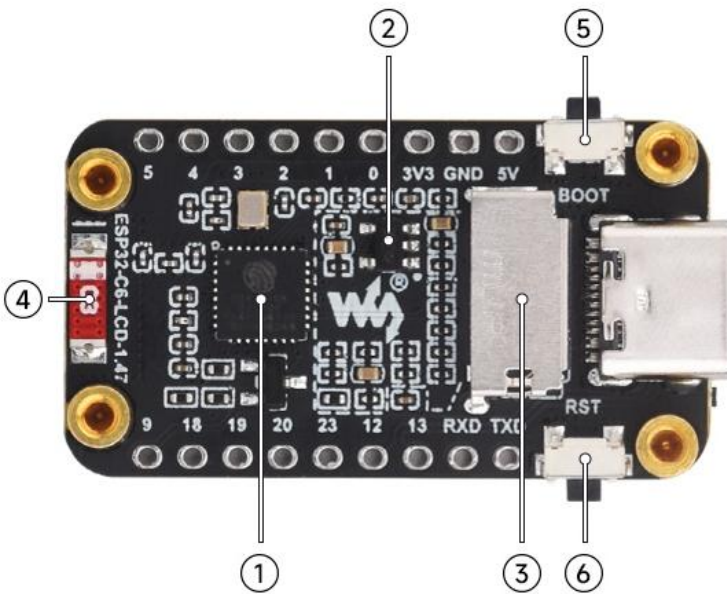
### **Technische Daten**

- Hochleistungs-32-Bit RISC-V Prozessor mit bis zu 160 MHz
- Low-Power 32-Bit RISC-V Prozessor mit 20 MHz
- Speicher: 4MB Flash, 320 KB ROM, 512 KB HP-SRAM, 16 KB LP-SRAM
- Display: 1,47 Zoll, 172×320 Pixel, 262K Farben
- Kommunikation: 2,4 GHz Wi-Fi 6 (802.11 b/g/n), Bluetooth BLE 5
- Schnittstellen: GPIO, USB, TF-Karten-Slot
- LED-Beleuchtung: Eingebaute RGB-LED mit klarem Acrylpanel
- Flexible Taktsteuerung und Energiemodi für niedrigen Stromverbrauch

### **Sonstige Daten**

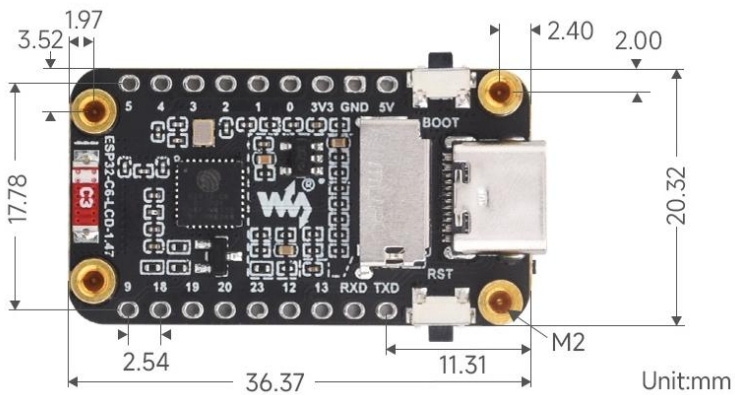
- Abmessungen: 1,47 Zoll Display
- Prozessor: RISC-V 32-Bit (160 MHz und 20 MHz)
- Integrierte Antenne für Wi-Fi 6 und BLE 5

### **Was ist auf der Platine**



- 1. ESP32-C6FH4
- 2. ME6217C33M5G: Low-Dropout-Regler, 800mA Ausgang (Max.)
- 3. TF-Karten-Slot
- 4. Onboard-Keramikanenne
- 5. BOOT-Taste
- 6. RESET-Taste

#### Außenabmessungen



#### Lieferumfang

- 1x ESP32-C6-LCD-1.47 Entwicklungsboard
- 1x Black header

#### Links

- [Wiki: www.waveshare.com/wiki/ESP32-C6-LCD-1.47](http://www.waveshare.com/wiki/ESP32-C6-LCD-1.47)

## Produkteigenschaften

<b>Gewicht Brutto (in kg)</b>	0.014
<b>Zolltarifnummer</b>	85437090
<b>Herkunftsland</b>	Chine
<b>Hersteller</b>	Waveshare
<b>Artikelnummer</b>	WS-28563
<b>Hersteller Produktnummer</b>	ESP32-C6-LCD-1.47

## Weitere Bilder

