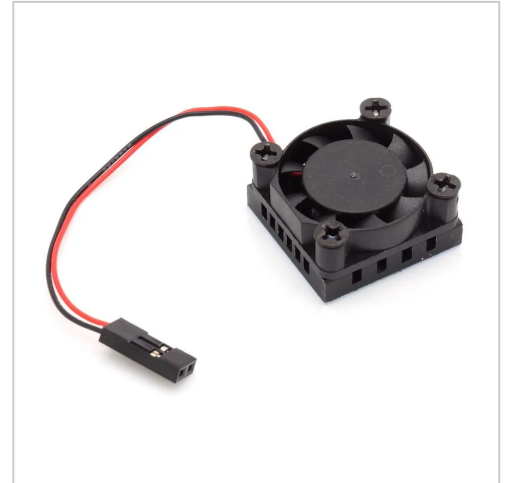


Lüfter mit Kühlkörper für Raspberry Pi

Kurzbeschreibung Dieser Kühlkörper mit aufgesetztem Lüfter für den Raspberry Pi sorgt für die richtige Kühlung, beson... [Tutto per i vostri progetti di bricolage.](#)

Artikelnummer RPI-FANKK

Gewicht 0.016kg



Produktbeschreibung

Kurzbeschreibung

Dieser Kühlkörper mit aufgesetztem Lüfter für den Raspberry Pi sorgt für die richtige Kühlung, besonders unter hoher Belastung wie Retro-Emulation etc. Die fertig aufgebrachte, wärmeleitfähige Klebeschicht ermöglicht eine einfache Montage. Über den 2 Pin Steckverbinder kann der Lüfter über die GPIO Pins mit Spannung versorgt werden.

Wichtiger Hinweis: Bitte beachten Sie, dass der Rand des Kühlkörpers nur die zu kühlenden Chips berühren darf und keine anderen umliegenden Bauteile (Kurzschlussgefahr!).

Technische Daten

- Betriebsspannung: 5V
- Steckverbinder: 2-Pin Dupont Steckverbinder (RM 2,54mm)
- Kabellänge: ca. 9 cm
- Abmessungen: ca. 25 x 25 x 13 mm

Passend für:

- Raspberry Pi 1 Model B+
- Raspberry Pi 2 Model B
- Raspberry Pi 3 Model B
- Raspberry Pi 3 Model B+
- Raspberry Pi 3 Model A+
- Raspberry Pi 4 Model B

Lieferung erfolgt ohne Raspberry Pi.

Produkteigenschaften

Zolltarifnummer	84145915
Gewicht Brutto (in kg)	0.016
Farbe	schwarz
Herkunftsland	China
VPE	1
Artikelnummer	RPI-FANKK
EAN	4251266701972
Hersteller Produktnummer	RPI-FANKK
Hersteller	BerryBase
Kompatibilität	Raspberry Pi 4B, Raspberry Pi 3B+, Raspberry Pi 3B, Raspberry Pi 3A+

Weitere Bilder

