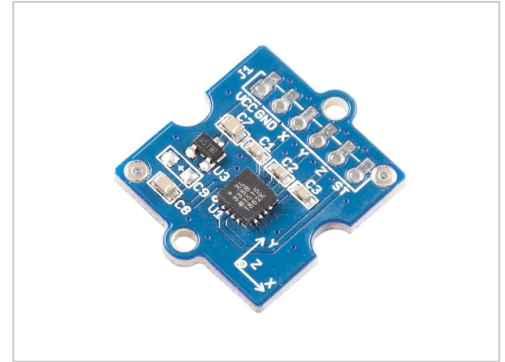


# seeed Grove - 3-Achsen Analog Accelerometer $\pm 3g$ (ADXL335)

The ADXL335 is a triple axis MEMS accelerometer with a low power consumption of 150  $\mu A$  in the measurement mode! This ...  Tutto per i vostri progetti di bricolage.

**Artikelnummer** SE-101020051

**Gewicht** 0.005kg



## Produktbeschreibung

### Seeed Grove - 3-Achsen Analog Accelerometer $\pm 3g$ (ADXL335)

Das Grove - 3-Achsen Analog Accelerometer (ADXL335) ist ein analoges Beschleunigungssensormodul mit geringem Stromverbrauch. Es basiert auf dem ADXL335, einem dreiachsigen MEMS-Beschleunigungssensor mit einer typischen Stromaufnahme von 150  $\mu A$  im Messmodus. Das Modul misst Beschleunigungen mit einem Vollbereich von  $\pm 3g$  auf allen drei Achsen (X, Y, Z). Es ist geeignet zur Erfassung sowohl statischer Beschleunigung durch Gravitation (z. B. bei Neigungserkennung) als auch dynamischer Beschleunigung durch Bewegung, Erschütterung oder Vibration.

Das Modul ist als Breakout-Board des ADXL335 ausgeführt und verfügt über einen Grove-Anschluss, der die einfache Verbindung mit Arduino-Plattformen ohne Lötarbeiten ermöglicht. Der integrierte Signalpfad liefert spannungskonditionierte analoge Ausgänge, die direkt von Mikrocontrollern ausgelesen werden können. Das Modul ist in einem kleinen, flachen Gehäuse mit Abmessungen von  $4 \times 4 \times 1,45$  mm (LFCSP) untergebracht.

Der Sensor eignet sich für Anwendungen in der Bewegungsdetektion, Stoßerkennung und Vibrationsüberwachung. Er wird auch in Spielzeugfahrzeugen, Robotikprojekten oder anderen mobilen Elektroniksystemen eingesetzt, in denen präzise Bewegungserkennung erforderlich ist. Die analogen Signalausgänge erlauben eine kontinuierliche Messung der Beschleunigung in drei Raumrichtungen.

### Merkmale im Überblick

- Messung von Beschleunigung auf drei Achsen (X, Y, Z)
- Analoge, spannungskonditionierte Ausgangssignale
- Vollbereich  $\pm 3g$
- Statische und dynamische Beschleunigungsmessung
- Grove-Anschluss für einfache Integration
- Gehäusegröße des Chips:  $4 \times 4 \times 1,45$  mm (LFCSP)
- Stromaufnahme typ. 150  $\mu A$  (Messmodus), max. 350  $\mu A$  bei 3 V
- Versorgungsspannung: DC 3 V bis 5 V

### Kompatibilität

- Arduino
- Grove-Systeme

#### Technische Daten

- Sensor: ADXL335 MEMS-Beschleunigungssensor
- Versorgungsspannung: 3 V bis 5 V DC
- Stromverbrauch: typ. 150  $\mu A$ , max. 350  $\mu A$  bei 3 V
- Messbereich:  $\pm 3 g$  auf drei Achsen
- Ausgangssignal: analog, spannungskonditioniert
- Abmessungen des Gehäuses (Chip): 4 × 4 × 1,45 mm

#### Sonstige Daten

- Keine Batterie enthalten

#### Lieferumfang

- 1 × Grove - 3-Achsen Analog Accelerometer

#### Links

- [Eagle-Dateien zum Modul](#)
- [Beispielprojekte und Ressourcen](#)
- [GitHub Repository zum Modul](#)
- [Datenblatt ADXL335](#)

## Produkteigenschaften

<b>Gewicht Brutto (in kg)</b>	0.005
<b>Herkunftsland</b>	China
<b>Hersteller</b>	seeed
<b>Artikelnummer</b>	SE-101020051
<b>Hersteller Produktnummer</b>	101020051
<b>EAN</b>	0841454108894
<b>Zolltarifnummer</b>	90230010

## Weitere Bilder

