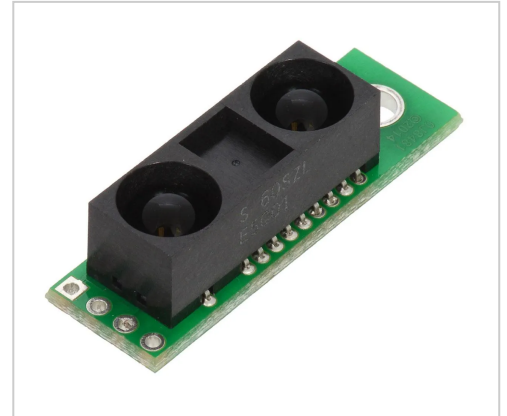


Pololu Analoger Abstandssensor 10-150cm, 5V

Der GP2Y0A60SZ Abstandssensor von Sharp bietet einen großen Erfassungsbereich von 4" bis 60" (10 cm bis 150 cm) und e... Tutto per i vostri progetti di bricolage.

Artikelnummer POL2474

Gewicht 0.004kg



Produktbeschreibung

Der GP2Y0A60SZ Abstandssensor von Sharp bietet einen großen Erfassungsbereich von 4" bis 60" (10 cm bis 150 cm) und eine hohe Aktualisierungsrate von 60 Hz. Die Entfernung wird durch eine analoge Spannung angezeigt, so dass nur ein einziger Analogeingang für die Schnittstelle mit dem Modul erforderlich ist. Der Sensor wird auf unserer kompakten Trägerplatine installiert, die es einfach macht, diesen großartigen Sensor in Ihr Projekt zu integrieren, und ist für den **5V-Modus** konfiguriert.

Technische Daten:

- Größe: 1,3" × 0,41" × 0,4"
- Gewicht: 2,5 g
- Maximale Reichweite: 150 cm
- Minimale Reichweite: 10 cm
- Abtastrate: 60 Hz
- Minimale Betriebsspannung: 2,7 V
- Maximale Betriebsspannung: 5,5 V
- Versorgungsstrom: 33 mA
- Ausgangstyp: Analogspannung
- Ausgangsspannungsdifferenz: 3 V

Weitere Informationen sowie Datenblätter, Anleitungen, Downloads finden Sie unter:

<https://www.pololu.com/product/2474>

Produkteigenschaften

Gewicht Brutto (in kg)	0.004
Herkunftsland	USA
Hersteller	Pololu
Artikelnummer	POL2474
Hersteller Produktnummer	2474
EAN	5904422373474
Zolltarifnummer	85414095

Weitere Bilder

