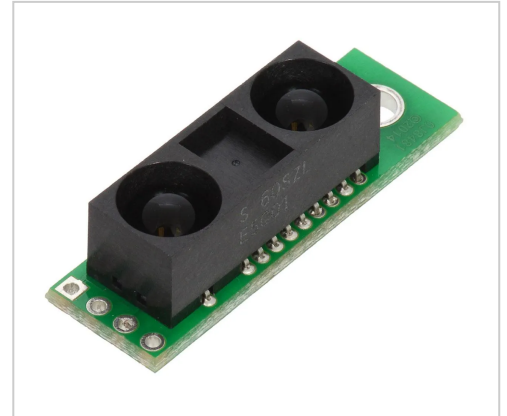


Pololu Analoger Abstandssensor 10-150cm, 3V

Der GP2Y0A60SZ Abstandssensor von Sharp bietet einen großen Erfassungsbereich von 4" bis 60" (10 cm bis 150 cm) und e... Tutto per i vostri progetti di bricolage.

Artikelnummer POL2476

Gewicht 0.004kg



Produktbeschreibung

Der GP2Y0A60SZ Abstandssensor von Sharp bietet einen großen Erfassungsbereich von 4" bis 60" (10 cm bis 150 cm) und eine hohe Aktualisierungsrate von 60 Hz. Die Entfernung wird durch eine analoge Spannung angezeigt, so dass nur ein einziger Analogeingang für die Schnittstelle mit dem Modul erforderlich ist. The sensor ships installed on our compact carrier board, which makes it easy to integrate this great sensor into your project, and is configured for **3V mode**.

Technische Daten:

- Size: 1.3" × 0.41" × 0.4"
- Weight: 2.4 g
- Maximum range: 150 cm
- Minimum range: 10 cm
- Sampling rate: 60 Hz
- Minimum operating voltage: 2.7 V
- Maximum operating voltage: 3.6 V
- Supply current: 33 mA
- Output type: Analog voltage
- Output voltage differential: 1.6 V

Weitere Informationen sowie Datenblätter, Anleitungen, Downloads finden Sie unter:

<https://www.pololu.com/product/2476>

Produkteigenschaften

Gewicht Brutto (in kg)	0.004
Herkunftsland	USA
Hersteller	Pololu
Artikelnummer	POL2476
Hersteller Produktnummer	2476
EAN	5904422367558
Zolltarifnummer	85414095

Weitere Bilder

