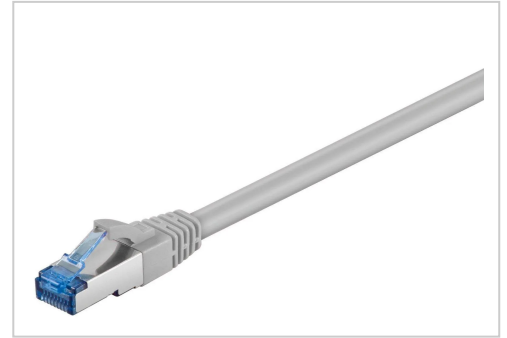


# CAT 6a Netzwerkkabel, S/FTP, LSOH, grau | 5,0 m

S/FTP; 2x geschirmt: PIMF + Gesamtschirm (Geflecht); 2x RJ45 Stecker  
doppelt geschirmtes Twisted Pair Kabel Aderpa...  Tutto per i vostri  
progetti di bricolage.

**Artikelnummer** 93815

**Gewicht** 0.177kg



## Produktbeschreibung

**S/FTP; 2x geschirmt: PIMF + Gesamtschirm (Geflecht); 2x RJ45 Stecker**

- doppelt geschirmtes Twisted Pair Kabel
- Aderpaarschirmung: PIMF (Paare in Metallschirmung)
- Gesamtschirmung: Geflecht
- Paarfolge nach EIA/TIA 568
- mit angespritzter Knickschutztülle
- Längenangabe auf der Tülle
- 100% Cat6(A) getestet; Messprotokoll anbei
- mit 50µ vergoldeten Kontaktflächen
- Slimline Knickschutztülle, geeignet für alle Patchfelder
- Innenleiter: 4x2xAWG 24/7 CU
- Isolierung: LSOH
- Farbe: grau

## Produkteigenschaften

<b>Zolltarifnummer</b>	85444210
<b>Farbe</b>	grau
<b>Länge</b>	5,0 m, 5 m
<b>Herkunftsland</b>	China
<b>Hersteller</b>	goobay
<b>VPE</b>	1 / 10 / 50
<b>Artikelnummer</b>	93815
<b>EAN</b>	4040849938153
<b>Kabeltyp</b>	Rundkabel
<b>Schirmung</b>	S/FTP (PiMF)
<b>Kategorie</b>	Cat 6a
<b>Hersteller Produktnummer</b>	93815
<b>Gewicht Brutto (in kg)</b>	0.177

## Weitere Bilder

