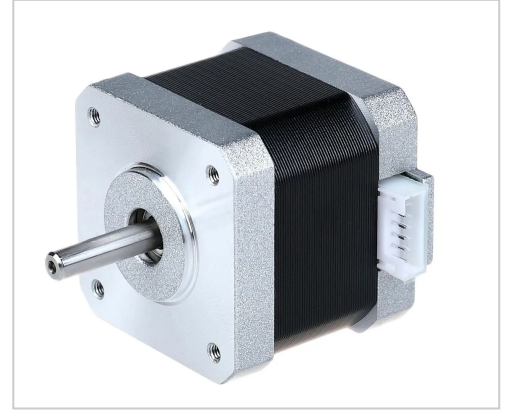


ACT-Motor Nema17 Stepper Motor, 17HS4417L20P1-X2, 1.8° Schrittwinkel, 0.4 Nm Haltemoment, 1.7A



ACT-Motor Nema17 Schrittmotor 17HS4417L20P1-X2 Der ACT 17HS4417L20P1-X2 ist ein präziser Nema 17 Hybridschrittmotor m... □
Tutto per i vostri progetti di bricolage.

Artikelnummer ACT-17HS4417L

Gewicht 0.359kg

Produktbeschreibung

ACT-Motor Nema17 Schrittmotor 17HS4417L20P1-X2

Der ACT 17HS4417L20P1-X2 ist ein präziser Nema 17 Hybridschrittmotor mit einem Schrittwinkel von 1,8° und einem Haltemoment von 0,4 Nm. Mit einer Motorlänge von 40 mm und einem Nennstrom von 1,7 A pro Phase eignet sich der Motor ideal für Anwendungen, die eine präzise Positionssteuerung erfordern, wie z.B. in 3D-Druckern, CNC-Maschinen und Robotik-Projekten. Der Motor verfügt über ein 1 Meter langes, abnehmbares Kabel mit einem 6-Pin JST-Connector, das ein schnelles Anschließen der Motoren ermöglicht.

NEMA Schrittmotoren sind in der Welt der Automatisierung und Bewegungstechnik weit verbreitet und bieten eine präzise, zuverlässige Steuerung für eine Vielzahl von Anwendungen. Die NEMA-Klassifizierung bezieht sich auf die Größe der Motoren, wobei unterschiedliche NEMA-Serien für spezifische Leistungsanforderungen und Einbaugrößen ausgelegt sind. Besonders hervorzuheben sind die Modelle der Reihen NEMA 17 und NEMA 23, die zu den am häufigsten verwendeten Schrittmotoren gehören.

Was ist ein Hybrid-Schrittmotor?

Hybrid-Schrittmotoren kombinieren die Vorteile von Permanentmagnet- und Reluktanz-Schrittmotoren. Diese Motoren bieten höhere Präzision, Effizienz und ein besseres Haltemoment als herkömmliche Schrittmotoren. Sie eignen sich ideal für Anwendungen, bei denen eine genaue Positionierung und eine zuverlässige Steuerung erforderlich sind, wie z. B. in der Automatisierung und Robotik.

Merkmale im Überblick

- Schrittwinkel von 1,8° für präzise Steuerung
- 0,4 Nm Haltemoment
- 1,7 A Nennstrom pro Phase
- D-Schaft für festen Halt und präzise Positionierung
- 1 Meter langes, abnehmbares Kabel mit 6-Pin JST-Connector

Technische Daten

- Modellnummer: 17HS4417L20P1-X2
- Motorlänge: 40 mm
- Schrittwinkel: 1,8° ± 5%
- Nennstrom: 1,7 A pro Phase
- Haltemoment: 0,4 Nm (40 N.cm)
- Wellendurchmesser: Ø 5 mm (D-Schaft)
- Spannung: 2,55 V
- Widerstand: 1,5 ± 10% Ω/Phase
- Induktanz: 2,8 ± 20% mH/Phase
- Rastmoment: 2,2 N.cm Max
- Leitungen: 4

Sonstige Daten

- Drehmoment: 54 g.cm²
- Rahmengröße: 42,3 x 42,3 mm

Lieferumfang

- 1x Nema 17 Steppermotor 17HS4417L20P1-X2

Produkteigenschaften

Herkunftsland	China
Zolltarifnummer	85011010
Gewicht Brutto (in kg)	0.359
Hersteller	ACT-Motor
Artikelnummer	ACT-17HS4417L
Hersteller Produktnummer	17HS4417L20P1-X2

Weitere Bilder

